

# MAPA DE ESFUERZOS RECIENTES Y SITUACIÓN DE ESTACIONES DE ANÁLISIS ESTRUCTURAL GEOLÓGICO (Orientaciones de Shmax)

Número de estaciones de análisis estructural geológico: 733  
 Número de orientaciones de Shmax: 824  
 - datos de planos de falla estratados: 409  
 - número de estaciones: 474  
 - número de orientaciones de Shmax: 474  
 - datos de recopilación bibliográfica: 324  
 - número de estaciones: 350  
 - número de orientaciones de Shmax: 350

Orientaciones de Shmax deducidas de las estaciones de análisis estructural geológico

Estaciones con datos de planos de falla estratados

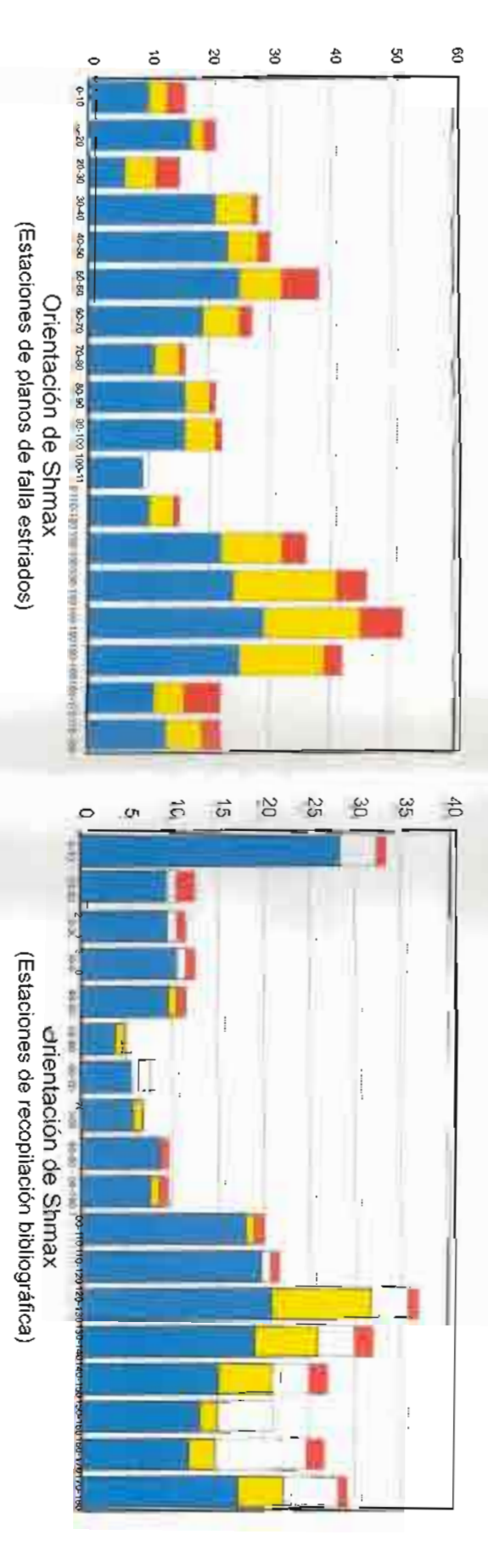
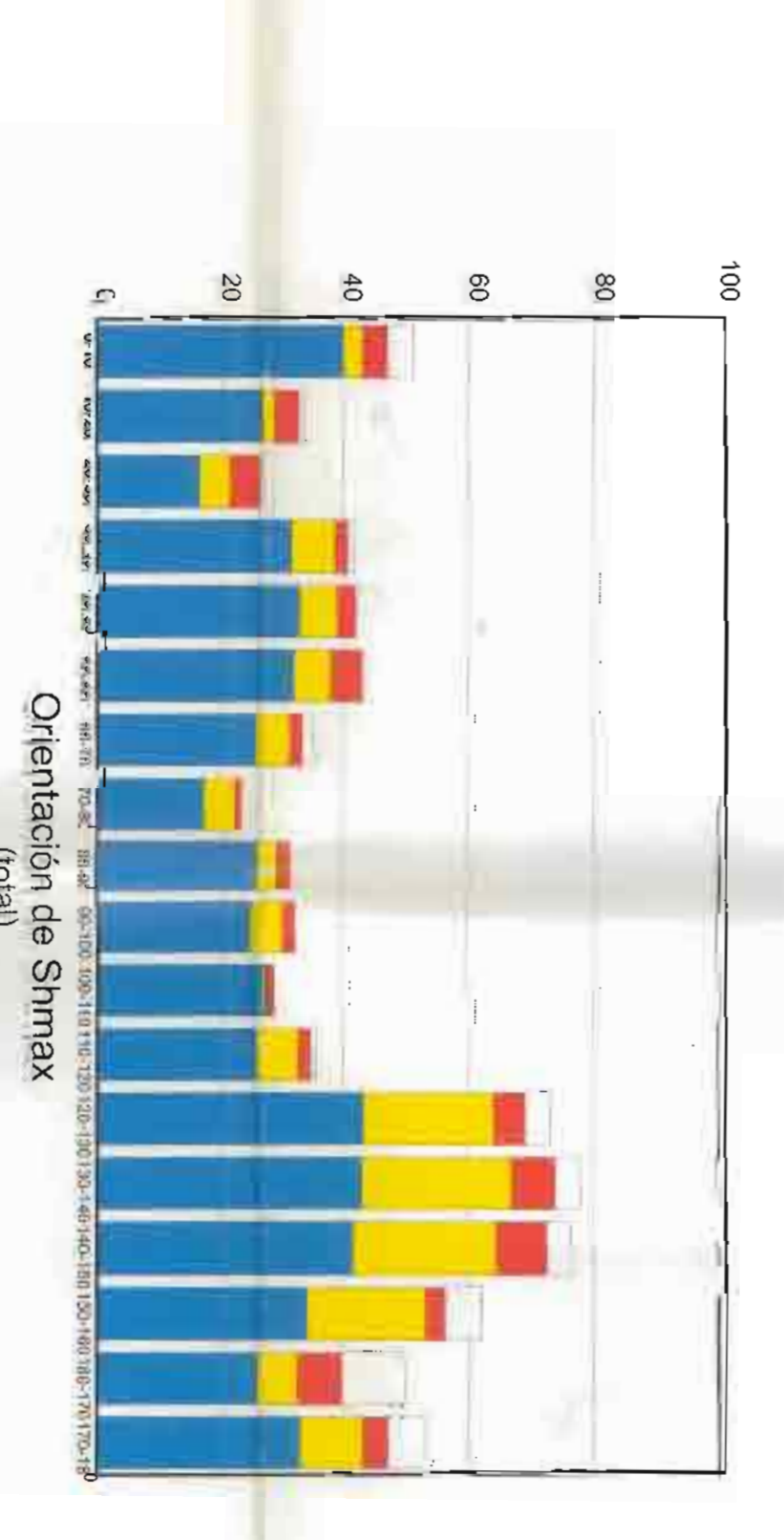
Estaciones de recopilación bibliográfica

Trajectorias de Shmax

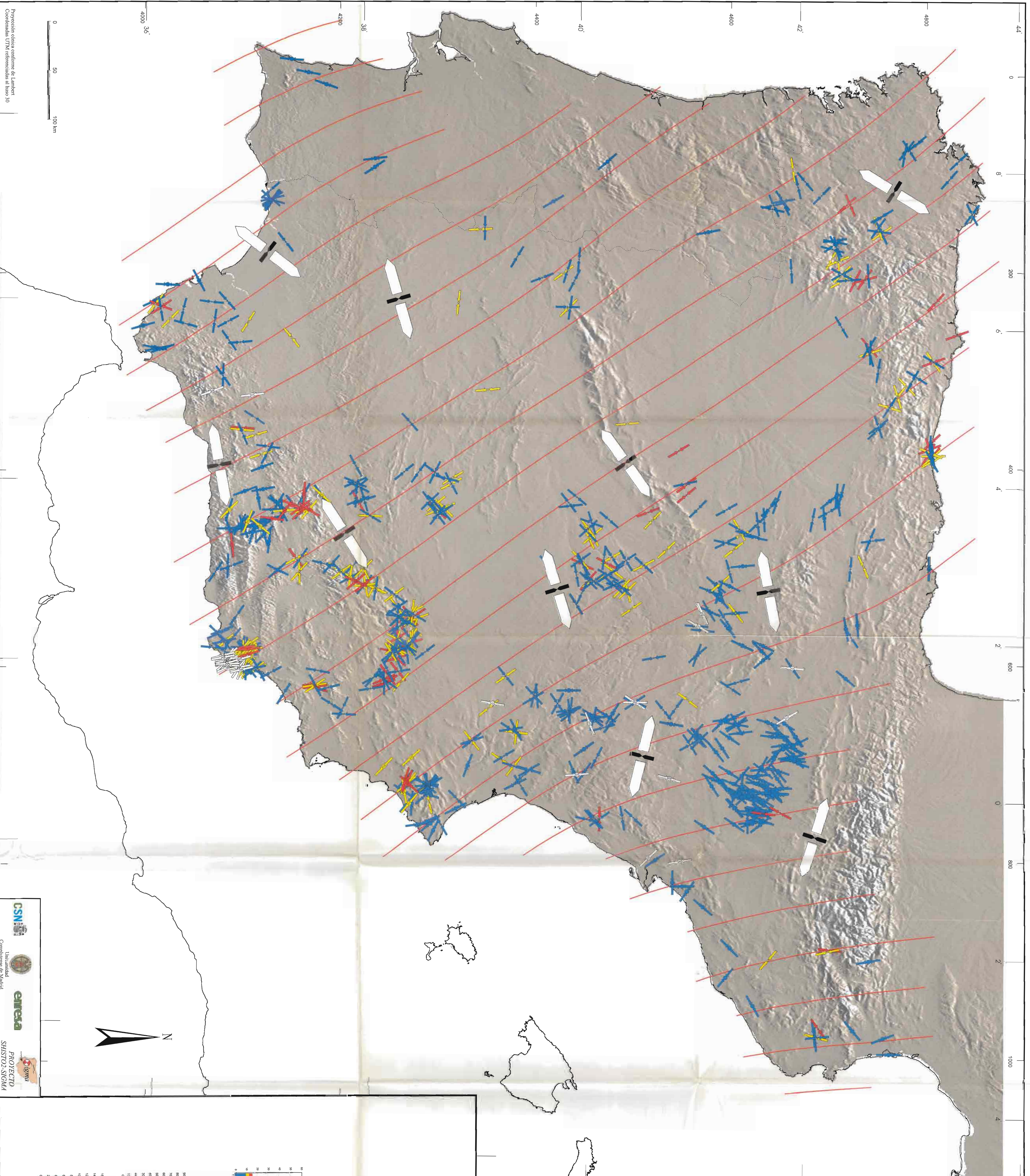
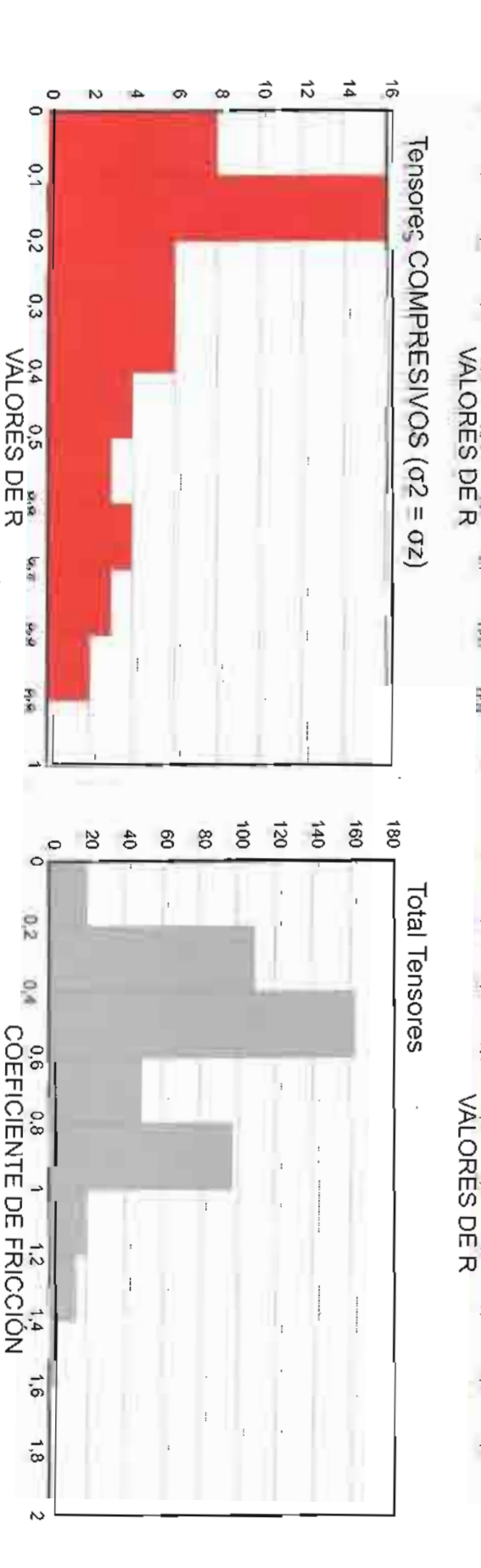
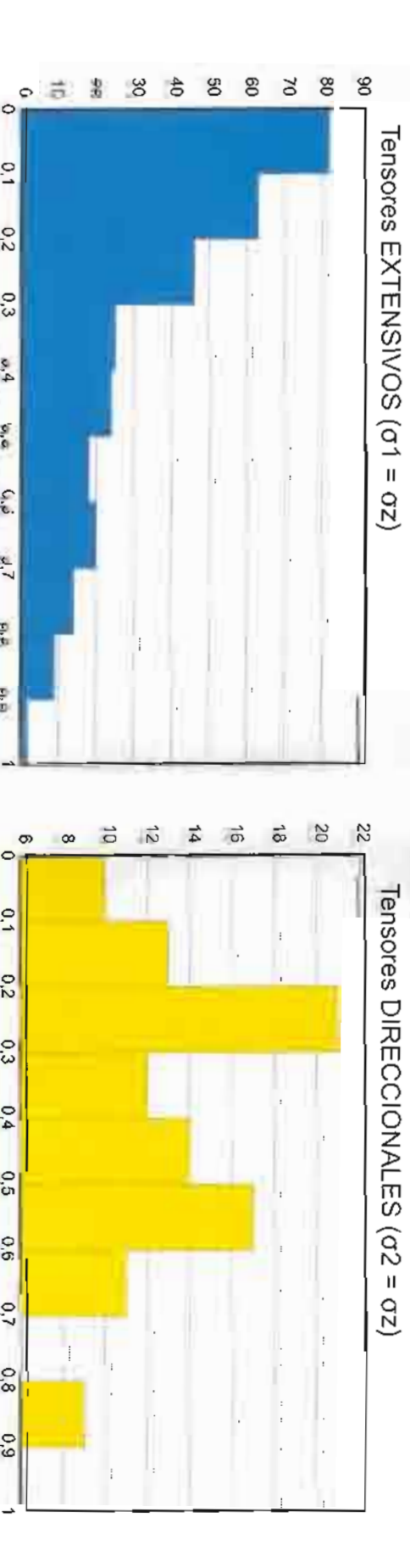
Orientación media de Shmin (flecha blanca) para cada una de las zonas analizadas (muestreo por remplazamiento (Reches *et al.*, 1992))

Tipos de tensores deducidos en cada una de las estaciones (en función de la magnitud relativa de  $\sigma_2$ )

- EXTENSIVO ( $\sigma_1 = \sigma_2$ )
- DIRECCIONAL ( $\sigma_2 = \sigma_3$ )
- COMPRESIVO ( $\sigma_3 = \sigma_2$ )
- estaciones bibliográficas de las que no se dispone información



FACTOR DE FORMA DEL TENSOR DE ESFUERZOS  
 $R = (\sigma_1 - \sigma_3) / (\sigma_1 - \sigma_2)$



Proyección cartográfica conforme de Lambert  
 Coordenadas UTM referenciadas al fuso 30