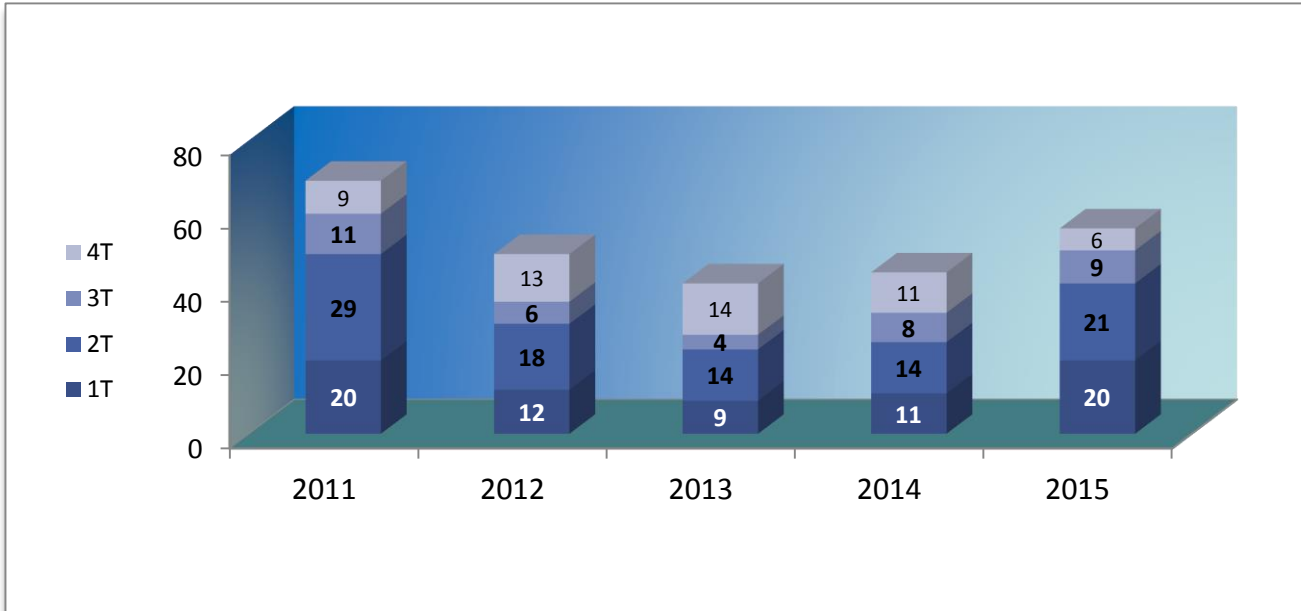


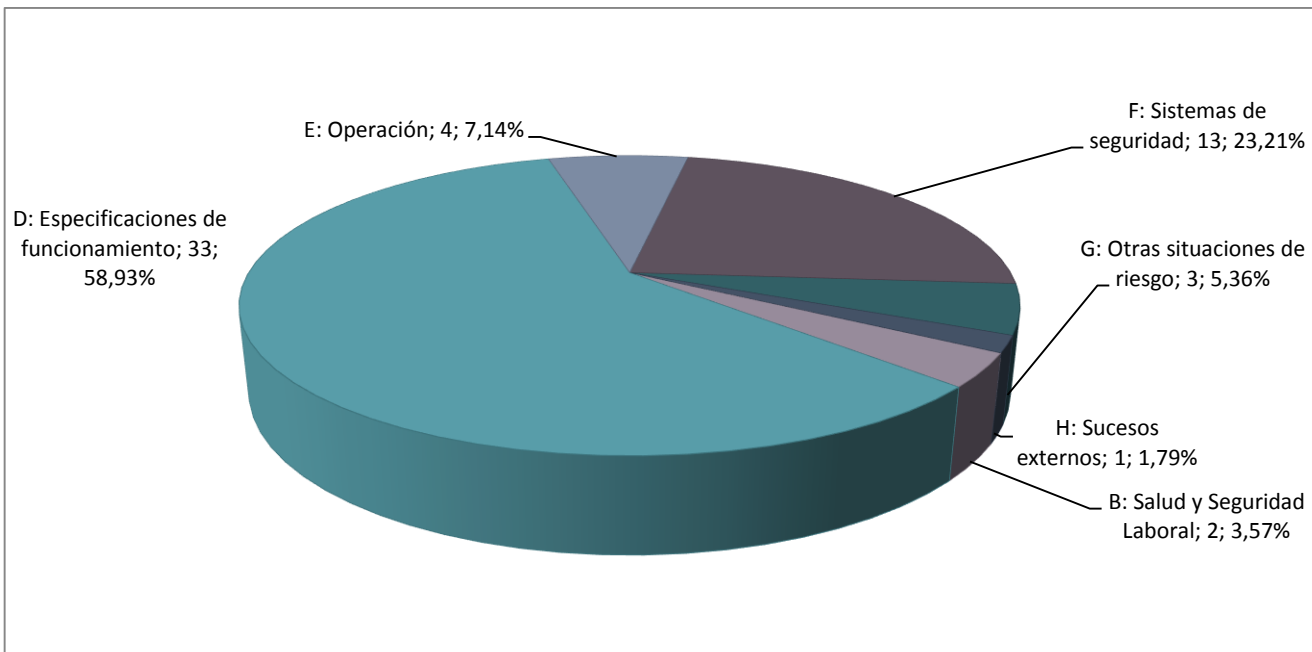
SUCESOS EN CENTRALES NUCLEARES ESPAÑOLAS ENERO-DICIEMBRE 2015

NIVEL	<u>Escala internacional de sucesos nucleares y radiológicos</u>	Nº DE SUCESOS
7	Accidente grave	-
6	Accidente importante	-
5	Accidente con consecuencias de mayor alcance	-
4	Accidente con consecuencias de alcance total	-
3	Incidente importante	-
2	Incidente	-
1	Anomalía	2
0	Por debajo de la escala SIN SIGNIFICACIÓN PARA LA SEGURIDAD	54
Total:		56

DETALLE POR TRIMESTRES (AÑOS 2011-2015):



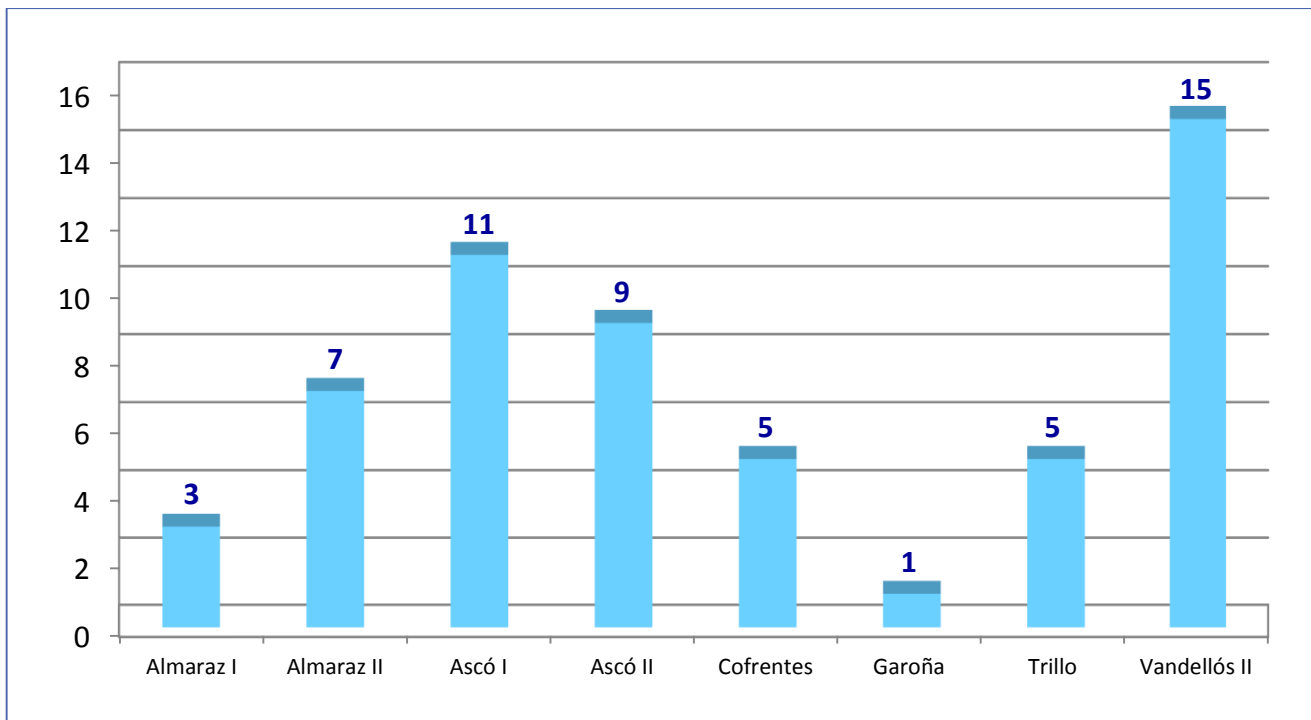
DESGLOSE DE SUCESOS POR CRITERIO DE NOTIFICACIÓN SEGÚN LA IS-10:



CRITERIOS DE NOTIFICACIÓN:

B	Salud y seguridad laboral	Accidentes laborales	2
D	Especificaciones de funcionamiento	Incumplimientos / Condición no permitida	26
		Superación de límites	3
		Entrada en secuencia de parada	4
E	Operación	Inundaciones internas	2
		Incendios con actuación sistemas PCI	2
F	Sistemas de seguridad	Disparos del reactor	1
		Actuaciones de sistemas de seguridad	6
		Deficiencias en sistemas de seguridad	6
G	Otras situaciones de riesgo	Pérdidas de comunicaciones	3
H	Sucesos internos	Sucesos externos	1

NOTIFICACIONES POR CENTRALES NUCLEARES:



HISTÓRICO DE SUCESOS CLASIFICADOS DE ACUERDO A LA ESCALA INES:

