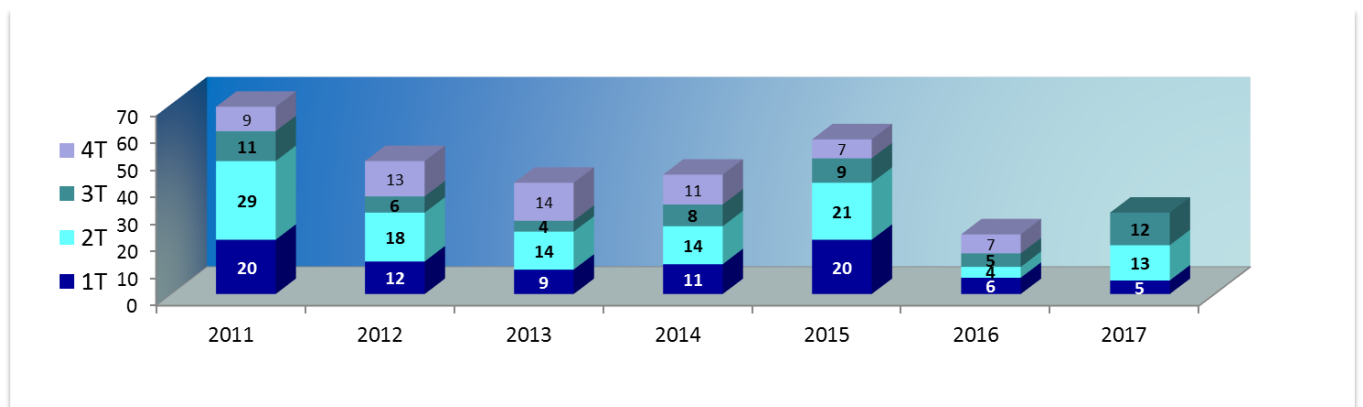


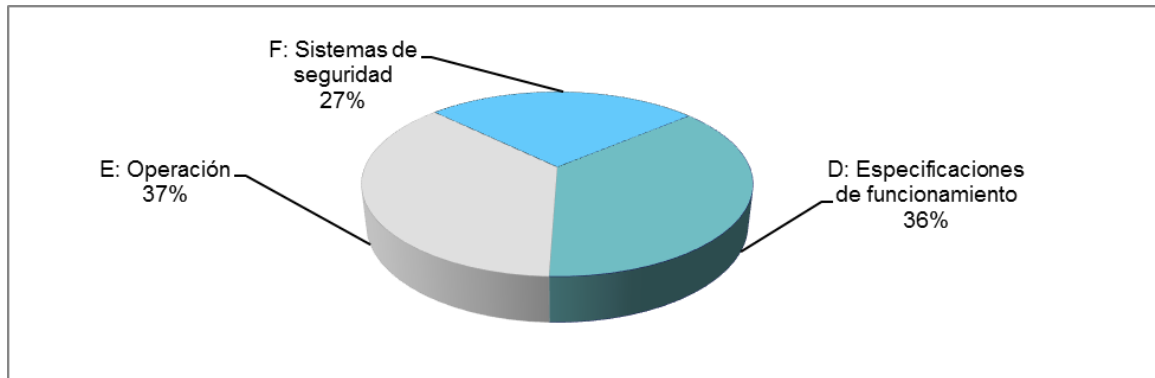
## SUCESOS EN CENTRALES NUCLEARES ESPAÑOLAS ENERO-SEPTIEMBRE 2017

NIVEL	<u>Esca la internacional de sucesos nucleares y radiológicos</u>	Nº DE SUCESOS
7	Accidente grave	-
6	Accidente importante	-
5	Accidente con consecuencias de mayor alcance	-
4	Accidente con consecuencias de alcance total	-
3	Incidente importante	-
2	Incidente	-
1	Anomalía	-
0	Por debajo de la escala <b>SIN SIGNIFICACIÓN PARA LA SEGURIDAD</b>	<b>30</b>
<b>Total:</b>		<b>30</b>

### DETALLE POR TRIMESTRES (AÑOS 2011-2017):



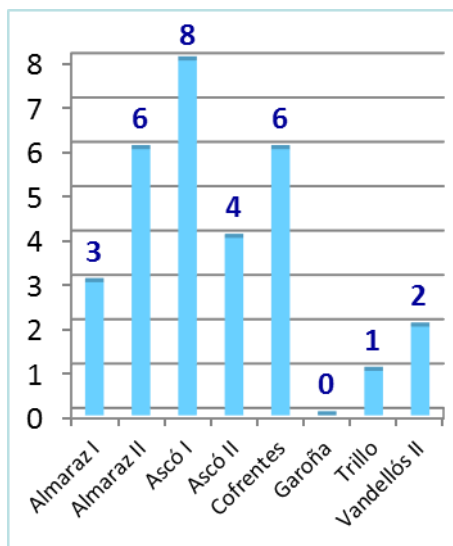
**DESGLOSE DE SUCESOS POR CRITERIO DE NOTIFICACIÓN SEGÚN LA IS-10:**



**CRITERIOS DE NOTIFICACIÓN:**

B	Salud y seguridad laboral	Accidentes laborales	0
D	Especificaciones de funcionamiento	Incumplimientos / Condición no permitida	11
		Superación de límites	0
		Entrada en secuencia de parada	0
E	Operación	Paradas no programadas	1
		Incendios con actuación sistemas PCI	3
		Anomalías comunicadas a juicio de explotador	7
F	Sistemas de seguridad	Paradas automáticas del reactor	2
		Actuaciones de sistemas de seguridad	3
		Deficiencias en sistemas de seguridad	3
G	Otras situaciones de riesgo	Pérdidas de comunicaciones	0
H	Sucesos internos	Sucesos externos	0

**NOTIFICACIONES POR CENTRALES NUCLEARES:**



**HISTÓRICO DE SUCESOS NOTIFICADOS POR LAS CENTRALES Y CLASIFICADOS DE ACUERDO A LA ESCALA INES**

