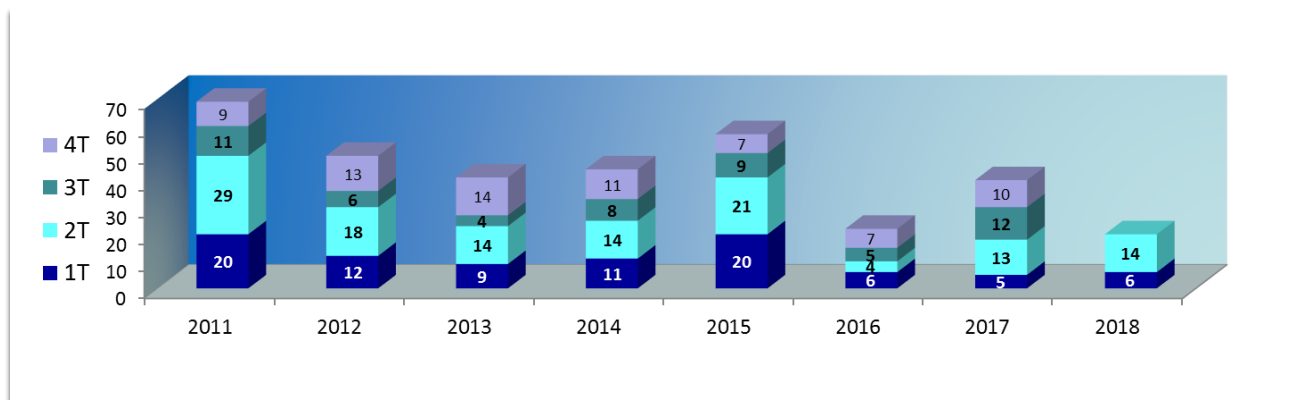


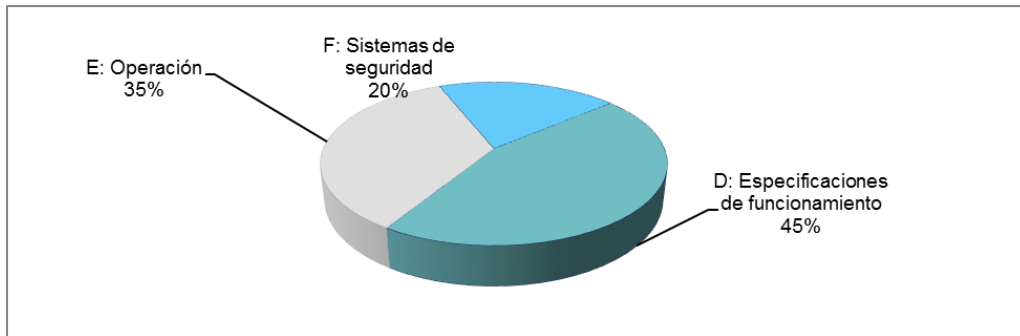
SUCESOS EN CENTRALES NUCLEARES ESPAÑOLAS ENERO-JUNIO 2018

NIVEL	Escala internacional de sucesos nucleares y radiológicos	Nº DE SUCESOS
7	Accidente grave	-
6	Accidente importante	-
5	Accidente con consecuencias de mayor alcance	-
4	Accidente con consecuencias de alcance total	-
3	Incidente importante	-
2	Incidente	-
1	Anomalía	-
0	Por debajo de la escala SIN SIGNIFICACIÓN PARA LA SEGURIDAD	20
Total:		20

DETALLE POR TRIMESTRES (AÑOS 2011-2018):



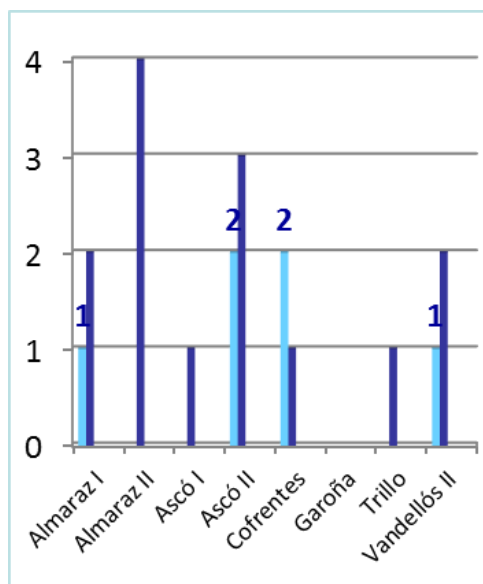
DESGLOSE DE SUCESOS POR CRITERIO DE NOTIFICACIÓN SEGÚN LA IS-10:



CRITERIOS DE NOTIFICACIÓN:

B	Salud y seguridad laboral	Accidentes laborales	0
D	Especificaciones de funcionamiento	Incumplimientos / Condición no permitida	8
		Superación de límites	1
		Entrada en secuencia de parada	0
E	Operación	Paradas no programadas	3
		Incendios con actuación sistemas PCI	1
		Anomalías comunicadas a juicio de explotador	3
F	Sistemas de seguridad	Paradas automáticas del reactor	0
		Actuaciones de sistemas de seguridad	4
		Deficiencias en sistemas de seguridad	0
G	Otras situaciones de riesgo	Pérdidas de comunicaciones	0
H	Sucesos internos	Sucesos externos	0

NOTIFICACIONES POR CENTRALES NUCLEARES:



HISTÓRICO DE SUCESOS NOTIFICADOS POR LAS CENTRALES Y CLASIFICADOS DE ACUERDO A LA ESCALA INES

